

Hanse 575

# Naviga a modo tuo

Il nuovo diciassette metri del cantiere tedesco è la soluzione ideale per chi vuole vivere davvero a bordo, con l'aggiunta di un tocco originale grazie alle tante personalizzazioni disponibili



#### I NUMERI DELL' HANSE 575

Lunghezza fuori tutto ..... m 17,15  
Lunghezza scafo ..... m 16,70  
Lunghezza al galleg. .... m 15,15  
Larghezza al b. max: ..... m 5,20  
Pescaggio: ..... m 2,25-2,85  
Dislocamento: ..... kg 19.500  
Ballast: ..... kg 5.900  
Superficie velica: ..... mq 150,5  
Serbatoi acqua: ..... l 810  
Cabine: ..... 3-5  
Motore: ..... CV 107  
Disegnata da: ..... Judel&Vrolijk  
Costruita da: ..... Hanse Yachts  
Importata da: .....  
Vedi sito [www.hanseyachts.com](http://www.hanseyachts.com)

#### PREZZI

Versione base. .... € 339.000  
Iva esclusa.

**P**otremmo definirlo un bel "lavoro di squadra" il nuovo 17 metri di casa Hanse. Il cantiere tedesco ha infatti chiesto a velisti professionisti, progettisti e clienti di ogni parte del mondo suggerimenti da integrare con gli studi e le idee dei "soliti" Judel & Vrolijk, per arrivare a concepire il suo Hanse 575 che abbiamo testato nelle acque liguri di fronte a Lavagna.

#### POCO VENTO MA...

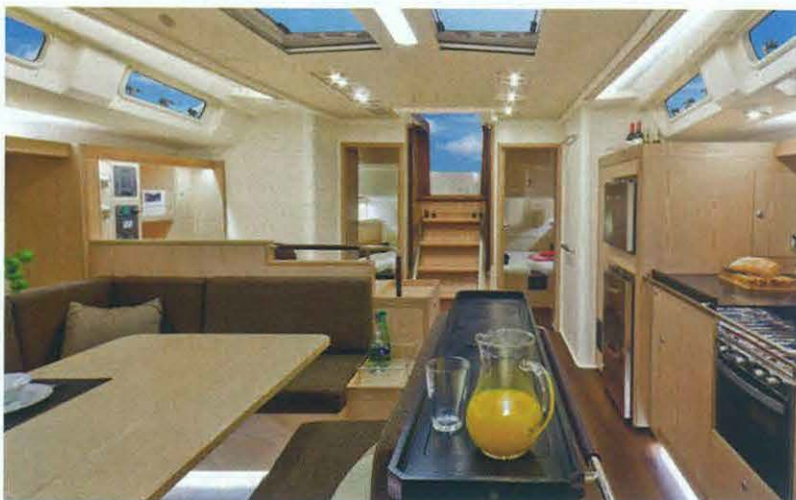
Sfortunatamente il meteo non ha giocato dalla nostra parte e siamo stati avvolti per buona parte della giornata da una nube di umidità che non ha permesso al vento di alzarsi oltre i 4 nodi, impedendoci di realizzare probanti test sulle prestazioni. Usciti dal porto abbiamo comunque issato con facilità la randa (è presente un winch elettrico a portata del timoniere) e srotolato il fiocco autovirante (a prua sono posizionate anche due rotaie per armare un genoa opzionale a bassa sovrapposizione). Proprio perché le manovre sono tutte rinviate nell'ampio pozzetto (drizze a vista non ce ne sono e il trasto della randa è posizionato davanti alla tuga), la coperta in teak, pulitissima, lascia



spazio a numerosi osteriggi che consentono una luminosità e una ventilazione sottocoperta fuori dal comune. Infine, sempre in pozzetto, c'è la possibilità di creare, grazie al doppio tavolo abbattibile, una zona relax di quasi cinque metri nella quale posizionare dei cuscini per godere di un'ampia zona prendisole. A poppa troviamo invece la plancetta che, una volta abbassata, svela il "garage" per il tender: uno spazio longitudinale dove alloggiarlo, dotato di rollers elettrici per facilitarne la discesa in acqua.

#### INTERNI DA PERSONALIZZARE

Punto di forza nel design degli interni del cantiere tedesco, è il grande vaglio di opportunità offerte per arredare secondo i gusti dell'armatore, che può scegliere tra 1200 diverse combinazioni di stoffe e colori. ■



Sopra, la plancetta di poppa che si abbassa e svela il garage per l'alloggio del tender. Questo spazio è dotato di rollers elettrici per facilitarne la messa in acqua. Sotto, gli interni colpiscono per la quantità di luce naturale che entra dagli osteriggi.

*Troverete la prova completa dell'Hanse 575 sul numero di Novembre de Il Giornale della Vela.*