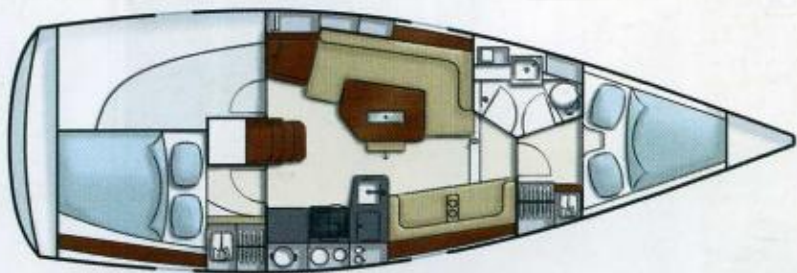


■ Hanse 350



Il 2007 è stato l'anno in cui il cantiere tedesco ha deciso di marcare la propria presenza con due novità nella fascia di mercato compresa fra i 32 e i 35 piedi.

Dalle matite di Judel e Vrolijk, sono usciti così i progetti del 320 e del 350. Si tratta delle unità più piccole della flotta Hanse che fra loro differiscono esclusivamente per un pugno di piedi.

L'Hanse 350 ha offerto ai progettisti un po' di spazio in più per cercare le migliori soluzioni soprattutto per quanto riguarda gli interni. Due le versioni standard offerte, a due o tre cabine con un unico bagno a poppa dopo la paratia che divide dal quadrato, caratterizzate da interni in stile minimalista, con uso di colori chiari che esaltano la luminosità fornita dalle quattro finestrate laterali. Sempre di standard elevato il livello della costruzione che ruota intorno al concetto di solidità. Senza rinunciare alle performance anche grazie al generoso piano velico di 65 metri quadri.



■ Il profilo

Lunghezza fuori tutto	m. 10,59
Larghezza	m. 3,55
Pescaggio	m. 1,85
Dislocamento	kg. 6.360
Superficie velica (randa+genoa)	mq. 64,86
Cabine	2
Bagni	1
Motore	21 hp
Cantiere	Hanse Yacht