



## Hanse 325

### La renovación del éxito

**H**anse ha presentado un total de tres modelos nuevos esta temporada, entre ellos el 325 y el 355, que llegaban tras el estreno del 455. Los dos diseños, que son el desarrollo consecuente de los exitosos 320 y 350 respectivamente, son obra, como siempre, de la colaboración del astillero alemán con el estudio de Judel & Vrolijk y destacan especialmente por sus líneas suaves y el conocido rendimiento a vela de los productos de la firma. A parte de esto, ambos se han renovado para ofrecer una navegación y una vida a bordo más sencillas, con cubiertas y estructuras rediseñadas, así como con un nuevo roof, ahora más bajo.

#### Mismo rendimiento

A pesar de todo, se ha mantenido la clave del éxito de sus antecesores, conformada por la combina-

ción de aparejo, superficie vélica, quilla y timón. Esto se traduce, en el Hanse 325, en la incorporación de una quilla en forma de T de hierro fundido cuya versión estándar sumerge un lastre de 1.480 kilos hasta 1,83 metros de profundidad, lo que proporciona una relación del 28 %. Los opcionales permitirán instalar una versión más corta, de 1,53 metros y un lastre de 1.700. Sobre cubierta, el mástil, fraccionado en 9/10 y con dos pares de crucetas, se eleva hasta los 14,77 metros para izar una superficie vélica de serie que asciende a 51,35 m<sup>2</sup>. Ésta se compone de una mayor full batten de 28,47 m<sup>2</sup>, con dos rizos controlables mediante un sistema de línea única manejable desde la bañera, y un foque enrollable autovirante de 22,87 m<sup>2</sup>. Dos pares de winches self-tailing, repartidos entre



• HANSE 325 •

Eslora	9,63 m
Manga	3,30 m
Desplazamiento	5.200 kg
Calado estándar / corto	1,84 / 1,53 m
Lastre estándar / corto	1.480 / 1.700 kg
Mástil	14,77 m
Superficie vélica	51,35 m <sup>2</sup>
I	12,45 m
J	3,87 m
P	11,70 m
E	4,10 m
Potencia	18 CV
Capacidad de combustible	90 l
Capacidad de agua	240 l
Precio	consultar

Marina Estrella  
Tel.: 935 403 900



▲ La mesa de cartas se ha ubicado en la parte trasera del salón, con una pupitre y un asiento orientados a popa.

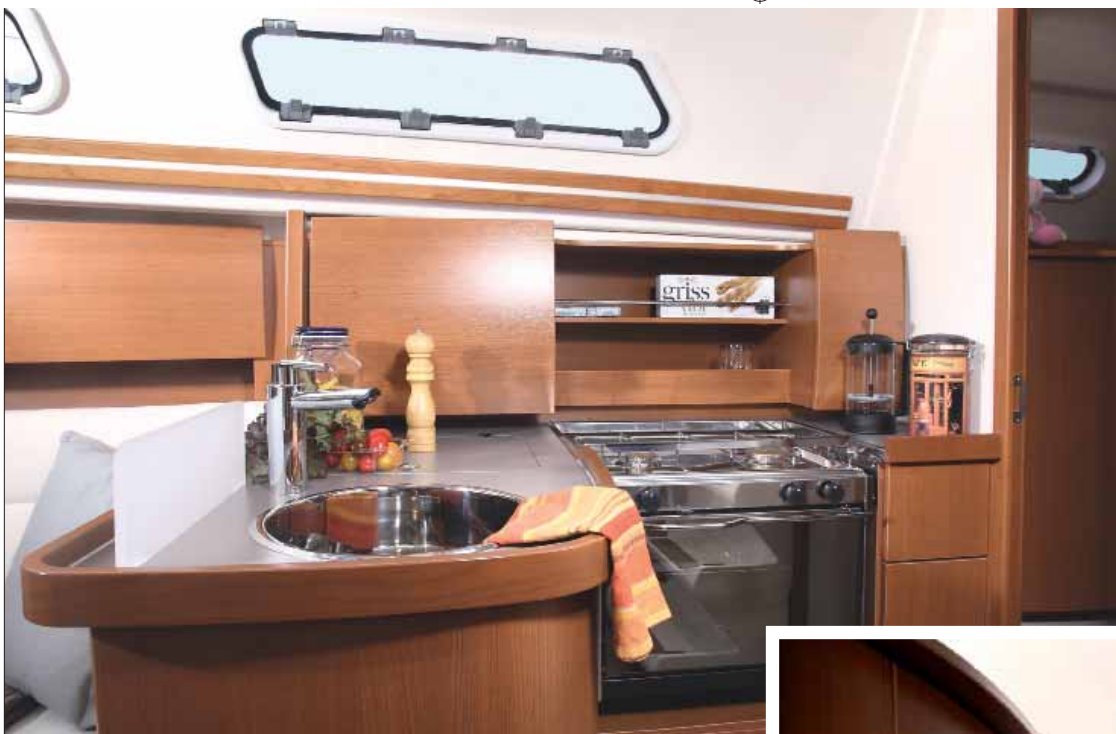


El modelo incorpora una plataforma de baño renovada, situada en un nivel más bajo y más amplia para mayor confort. ▼

▲ Aunque el Hanse 325 mantiene el mismo timón, ahora ofrece una rueda de timón de serie para su manejo.



▲ El salón se estructura alrededor de una mesa central que aparece escoltada por dos cómodos sofás longitudinales.



▲ La cocina, en forma de L, distribuye un fregadero de acero inoxidable y dos quemadores de gas con horno, además de varios espacios para almacenar todos los accesorios necesarios.

los laterales del acceso a los interiores y la bañera, facilitarán la maniobra de drizas y escotas, que se han reenviado a la zona para mayor simplicidad.

El timón, por su parte, se manejará desde la zona trasera de la bañera, donde se ha incluido una rueda de timón ofrecida de forma estándar como novedad. A su popa, la plataforma de baño, dotada de una escalera de baño, se presenta más baja y generosa, y por delante se extienden dos bancos laterales forrados en teca, el de babor con un profundo cofre de estiba.

### Diseño avanzado

Otro de los aspectos que se ha renovado son los interiores, que presentan un diseño avanzado y atractivo, limpio para ofrecer una

sensación de espacio ampliado y con un mobiliario de superficies curvadas más típico de los yates de lujo. Se presentan, además, en un nuevo acabado color cerezo Ohio, que se despliega en todo el ambiente, en el que nos recibe la cocina, en estribor. Organizada alrededor de un módulo en forma de L, ésta se ha equipado con un fregadero de acero inoxidable, dos quemadores de gas con horno, nevera de hielo y los espacios necesarios para mantenerla ordenada. En el lado opuesto se ha situado la mesa de cartas, que dispone de un asiento y un pupitre con estiba orientados hacia popa.

Más adelantado se extiende el salón, que distribuye dos sofás longitudinales opuestos alrededor de una mesa central, además

de varios armarios y estanterías, lo que reserva los extremos de la embarcación al área de pernocta. Ésta incluye dos camarotes equipados con cama doble, uno en proa y otro en popa estribor, situado junto a una estancia dedicada a la estiba de velas y otros accesorios. Todos los ocupantes podrán hacer uso del aseo instalado en babor, que incorpora un inodoro marino, lavabo y espejo, además de la posibilidad de contar con una ducha opcional para ampliar el confort a bordo.



▲ Una segunda cabina, situada en popa, ampliará la capacidad de pernocta con dos plazas más gracias a su cama doble.



◀ El camarote de proa, con una distribución simétrica, incluye una cama doble y dos armarios guardarropa.