



DEHLER 45 CALIDAD MADE IN GERMANY

Desarrollado a partir del exitoso 44, el Dehler 45 se presenta como una embarcación moderna y de calidad, elegante y rápida, concebida para emplearse tanto como crucero de rendimiento como para competir en grandes regatas. Para ello, el astillero alemán creaba un casco de diseño afilado laminado a mano en PRFV con núcleo de balsa al que se incorpora, de manera estándar, una quilla en forma de T de hierro fundido y con un centro de gravedad extremadamente bajo de 2,20 metros de calado. Con un lastre de 3.530 kg, ésta ofrece una relación con el desplazamiento del 36%, mientras que el inventario de opcionales permite acceder a otras versiones de 1,90 y 2,50 m, en este caso de fundición de hierro y plomo.

Crucero o competición

Sobre cubierta, por otra parte, el mástil, fraccionado en 9/10 y con tres pisos de crucetas retrasadas, se eleva hasta los 20,85 metros para dar apoyo

DEHLER 45

Eslora	13,70 m
Manga	3,86 m
Desplazamiento	9.700 kg
Calado estándar	2,20 m
Lastre	3.530 kg
Mástil	20,85 m
Superficie vélica	103 m ²
I	17,21 m
J	5,03 m
P	17,40 m
E	6,15 m
Potencia	39 CV
Capacidad de combustible	165 l
Capacidad de agua	230 l
Precio	224.900 €

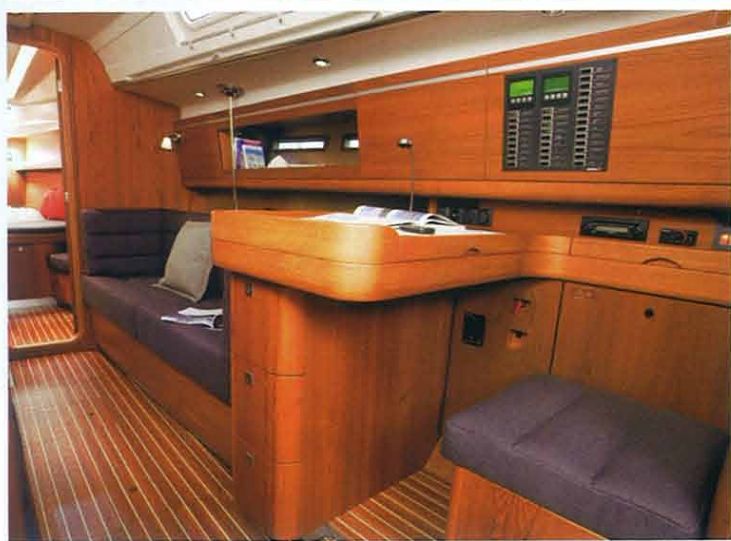
AC Nautica
Tel.: 986 432 112



El salón se ha dotado, en babor, de un amplio y confortable sofá en C acompañado de una elegante mesa con un ala plegable.



La cocina, en babor, se organiza alrededor de un módulo en L completamente equipado y con varios espacios de estiba.



La sección de babor de la popa se ha configurado como un segundo camarote, equipado también con una cama doble.

a una superficie vélica protagonizada por una mayor de 61 m², dotada del sistema germano de escota, backstay hidráulico y una contra rígida con desarrollo de cabo. A ella se podrá incorporar un foque al 105% de 44 m² con enrollador bajo cubierta, pero también un génova de 61, un genaker de 134 y un spi de 162. En cualquier caso, todas las escotas y drizas podrán manipularse desde la bañera forrada en teca, alrededor de la que encontraremos seis winches que facilitarán estas operaciones.

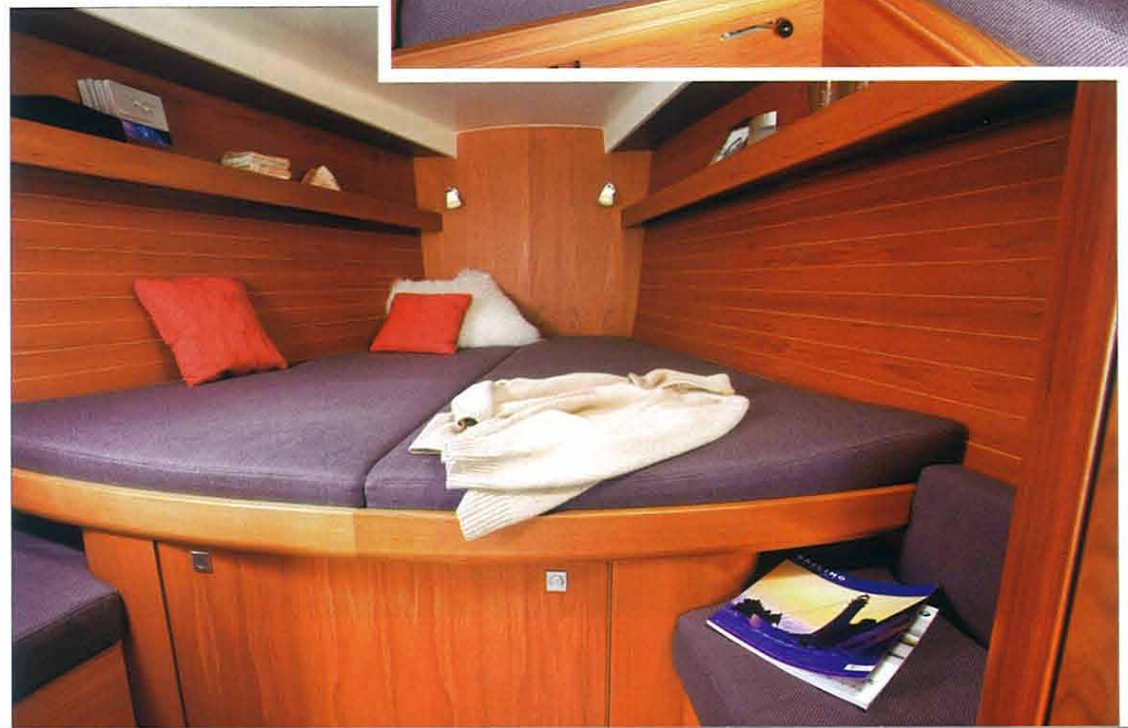
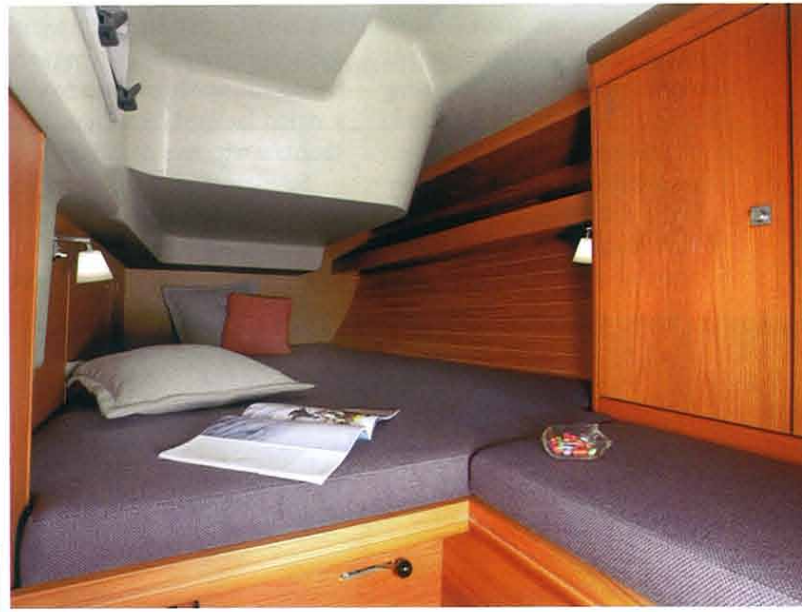
El espacio distribuye dos bancos laterales y una doble rueda de timón más a popa, junto a un espejo trasero que facilitará el embarque a través de un pasillo central, y en el caso de hacerlo desde el agua, una escalera de baño plegable.

Dos o tres camarotes

Los interiores, cálidos y acogedores, lucen acabados en caoba de serie y aparecen presididos por un salón que ofrece un confortable y amplio sofá en C en el lateral de babor y otro

La mesa de cartas queda orientada hacia proa y se sitúa tras un segundo sofá longitudinal que recorre el lateral de estribor.

El camarote de proa proporciona una cómoda cama en V que aparece escoltada por dos pequeños asientos.



longitudinal enfrente además de una mesa con un ala plegable. Junto a él, encontramos la cocina, que se establece, en forma de L, en babor, con un fregadero doble, dos quemadores y horno y una nevera además de todos los espacios de estiba necesarios para guardar todos los accesorios. Al otro lado, la mesa de cartas se orienta hacia la proa, mientras que los dos extremos del modelo distribuyen la capacidad de pernocta.

En todas las versiones disponibles, la sección frontal del modelo se dedica a un camarote dotado con una cama en V escoltada por dos pequeños sofás y un amplio aseo privado. La popa, por otra parte, cuenta de forma estándar con una cabina doble en babor y un generoso espacio de estiba al otro lado al que se accede desde la ducha del segundo aseo de a bordo. A petición del armador, esta estancia podrá incluir una cama doble, pudiéndole dar un acceso propio desde la parte trasera del salón.