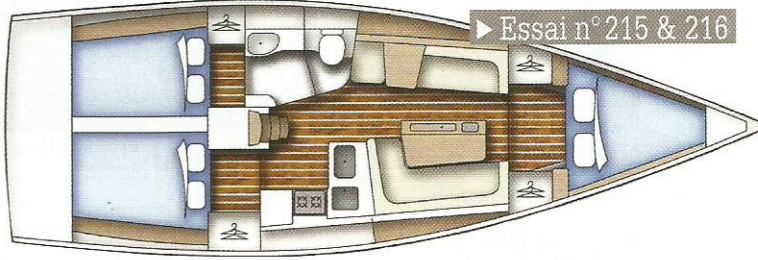


2014




# Dehler 38 : le juste équilibre



▶ Essai n° 215 & 216

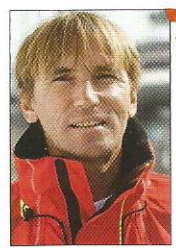
Notre avis : *“ Déjà consacré Voilier de l'année par Voile Magazine, le Dehler 38 poursuit son offensive de charme en associant une très belle carène à des aménagements intérieurs soignés et innovants. Une belle réussite. ”*




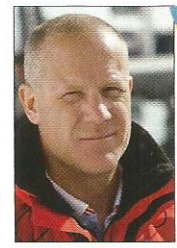
 Là où des chantiers s'attachent à présenter des bateaux plus raides, plus légers, plus rapides, Dehler adopte une approche moins extrême du croiseur rapide. Le 38 est à la fois vélocé et cosy. Rien de révolutionnaire, mais tout fonctionne et l'ensemble est séduisant. On peut opter pour une version plus ou moins performante, le prix reste serré.  
Jochen Rieker, Yacht, Allemagne




 Un vrai plaisir pour toute la famille. Le Dehler 38 est tellement confortable et facile à mener qu'il aurait pu être nommé parmi les croiseurs familiaux. En 2013, il a obtenu de bons résultats en course dans différents systèmes de handicap. Sous le pont, le bateau est joli et volumineux. L'accès aux toilettes est astucieux et le design des aménagements est un progrès pour le chantier.  
Morten Brandt-Rasmussen, BadNyt, Danemark



 Ce pourrait être l'archétype du croiseur moderne : une ambiance sympathique à l'intérieur, un plan de pont cohérent et efficace, des bonnes performances dans toutes les conditions et un prix très attractif.  
Roland Duller, Yacht Revue, Autriche



 Le chantier Dehler célèbre son 50<sup>e</sup> anniversaire avec un nouveau 38 pieds qui a prouvé – avec Karl Dehler lui-même à la barre – qu'il faisait mieux que se défendre en course. Les solutions intelligentes retenues à l'intérieur confirment l'impression que nous sommes à bord d'un bateau très bien pensé, et à l'abri de toutes sortes d'erreurs.  
Joakim Hermansson, Segling, Suède

## ▶ DONNÉES TECHNIQUES

Modèle	Long. coque	Largeur	TE	Dépl.	Lest	SV au près	Génois	GV	Matériau	Architecte(s)	Construct.	Année	Prix
Dehler 38	11,30 m	3,75 m	2 m	7 100 kg	2 250 kg	79,30 m <sup>2</sup>	35,6 m <sup>2</sup>	43,7 m <sup>2</sup>	sand. verre/balsa	Judel/Vrolijk	Dehler	2013	154 284 €
Pogo 30	9,14 m	3,70 m	1,05/2,50 m	2 800 kg	950 kg	52 m <sup>2</sup>	26 m <sup>2</sup>	26 m <sup>2</sup>	sand. verre/PVC	Finot/Conq	Structures	2013	99 190 €
Xp 33	9,99 m	3,21 m	1,90 m	4 300 kg	1 700 kg	62,10 m <sup>2</sup>	28,3 m <sup>2</sup>	52,3 m <sup>2</sup>	sand. verre/PVC	Niels Jeppesen	X-Yachts	2013	125 610 €
Elan 400	11,95 m	3,87 m	2,40 m	7 500 kg	2 700 kg	89 m <sup>2</sup>	37,5 m <sup>2</sup>	51,5 m <sup>2</sup>	sand. verre/balsa	Rob Humphreys	Elan	2013	185 370 €
Premier 45	13,72 m	4,15 m	1,83/2,75 m	8 034 kg	3 340 kg	120 m <sup>2</sup>	m <sup>2</sup>	m <sup>2</sup>	sand. verre/PVC	Botin/Carkeek	Premier	2013	516 000 €